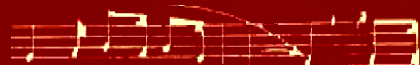




# Contea di Wagner



Azienda agricola & Turismo rurale



## **STAGIONE CONCERTISTICA 2012**

### **Programma MAGGIO MUSICALE**

**Domenica 01 Aprile**

*Recital della pianista Alessia Zanghì*

**Domenica 15 Aprile**

*Concerto dal duo pianistico Federico Distefano - Federico Ferlito*

**Domenica 22 Aprile**

*Recital dei pianisti Francesco Pace ed Antonino Nicotra*

**Domenica 29 Aprile**

*Recital dei pianisti Antonio Privitera e Andrea Troina*

**Domenica 06 Maggio**

*Concerto del duo per flauto e pianoforte Leonardo Russo – Valentina Santuzzo*

**Domenica 13 Maggio**

*Recital della pianista Giorgia Vitale*

**Domenica 20 Maggio**

*Recital della pianista Irene Valenti*

**Domenica 27 Maggio**

*Premio "Richard Wagner"*

**Il direttore artistico: Antonella Scuderi**

*Ci riserviamo il diritto di applicare variazioni nel programma senza alcun preavviso*

*L'ingresso del concerto è gratuito e su invito.*

*La CONTEA DI WAGNER per gli ospiti intervenuti è lieta di offrire il concerto aperitivo ad Euro 10.00, oppure il pranzo ad Euro 35.00 previa prenotazione.*

*Per informazioni ed adesioni rivolgersi alla direzione della CONTEA DI WAGNER*

*Tel: +39 330847823, +39 3292429870*

*Oppure per e-mail: [conteadiwagner@yahoo.it](mailto:conteadiwagner@yahoo.it)*

